



Județul Mehedinți
Consiliul Local al Municipiului Drobeta Turnu Severin
Str. Mareșal Averescu, nr. 2
Tel. +40 (252) 31.43.79
Fax +40 (252) 31.63.17
Email: primaria@primariaseverin.ro
Web: www.primariaseverin.ro

HOTĂRÂRE NR.25

privind aprobarea organigramei, a statelor de functii publice si functii in regim contractual ale
Directiei de Asistenta Sociala

Consiliul Local al municipiului Drobeta Turnu Severin, judetul Mehedinti ;

Avand in vedere:

- referatul nr. 11906/16.08.2016 al Directiei de Asistenta Sociala prin care se propune aprobarea organigramei, a statelor de functii publice si functii in regim contractual ale institutiei;
- avizele comisiilor de specialitate ale Consiliului Local al municipiului Drobeta Turnu Severin;

In conformitate cu art. 36 alin. 2 lit. „a,, alin. 3 lit. „b,, si in temeiul art. 45 alin. 1 si art. 115 alin. 1 lit. „b,, din Legea 215/2001 privind administratia publica locala, republicata, cu modificarile si completarile ulterioare;

HOTARASTE:

Art.1 Se aproba organigrama, statele de functii publice si functii in regim contractual ale Directiei de Asistenta Sociala, conform anexelor nr. 1, 2, 3 si 4 care fac parte integrantă din prezenta hotărâre.

Art.2 Cu data intrării în vigoare a prezentei Hotărâri își încetează aplicabilitatea HCL nr. 156/30.10.2015 privind reactualizarea organigramei, statelor de funcții publice si funcții in regim contractual ale Directiei de Asistenta Sociala.

Art.3 Ducerea la indeplinire a prezentei hotarari revine Directiei de Asistenta Sociala.

Art.4 Hotararea se transmite Institutiei Prefectului Judetului Mehedinti, Primarului municipiului Drobeta Turnu Severin si se comunica Directiei de Asistenta Sociala.

Adoptată azi 30.08.2016, în municipiul Drobeta Turnu Severin.

PREȘEDINTE DE ȘEDINȚĂ
FRÎNTU GHEORGHE



CONTRASEMNEAZĂ
SECRETAR
MIRELA PĂSAT



Județul Mehedinți
Consiliul Local al Municipiului Drobeta Turnu Severin
Str. Mareșal Averescu, nr. 2
Tel. +40 (252) 31.43.79
Fax +40 (252) 31.63.17
Email: primaria@primariaseverin.ro
Web: www.primariaseverin.ro

Anexa nr. 1
H.C.L NR.25/30.08.2016

STAT DE FUNCTII
privind functiile publice din cadrul Directiei de Asistenta Sociala

Nr. crt.	Funcția publică de execuție / de conducere	Studii	Clasa	Grad profesional	Numar de posturi
1	Director general - gr. II	S	I		1
2	Director executiv	S	I		1
3	Sef serviciu - gr.II	S	I		5
4	Sef birou - gr. II	S	I		7
5	Consilier juridic	S	I	superior	2
6	Inspector	S	I	superior	7
7	Inspector	S	I	principal	18
8	Inspector	S	I	asistent	6
9	Inspector	S	I	debutant	1
10	Referent de specialitate	SSD	II	principal	1
11	Referent	M	III	superior	2
12	Referent	M	III	asistent	2
	TOTAL FUNCTII PUBLICE				53

PREȘEDINTE DE ȘEDINȚĂ
FRINTU GHEORGHE



CONTRASEMNEAZĂ
SECRETAR
MIRELA PĂSAT



Județul Mehedinți
Consiliul Local al Municipiului Drobeta Turnu Severin
Str. Mareșal Averescu, nr. 2
Tel. +40 (252) 31.43.79
Fax +40 (252) 31.63.17
Email: primaria@primariaseverin.ro
Web: www.primariaseverin.ro

Anexa nr. 2 la H.C.L NR.25/30.08.2016

STAT DE FUNCTII
privind functiile in regim contractual din cadrul Directiei de Asistenta Sociala

Nr. crt.	Funcția de conducere/executie	Nivel studii	Numar posturi
I	APARAT PROPRIU		
1	Director general adjunct	S	1
2	Inspector specialitate gr. I A	S	1
3	Inspector specialitate gr. I	S	6
4	Inspector specialitate gr. II	S	10
5	Asistent social practicant	S	4
6	Asistent social specialist	S	3
7	Sef serviciu	S	2
8	Sef birou	S	3
9	Psiholog	S	2
10	Referent I A	M	6
11	Referent I	M	1
12	Referent II	M	7
13	Secretar I	M	1
14	Arhivar	M	1
15	Administrator I	M	1
16	Ingrijitor	M	2
17	Muncitor calificat I	M	1
18	Muncitor calificat II	M	1
	TOTAL I		53
II	SERVICUL „CRESE,,		
1	Sef Serviciu	S	1
2	Medic primar - coordonator comp. Crese	S	1
3	Kinetoterapeut principal	S	2
4	Kinetoterapeut	S	1

5	Psiholog practicant	S	2
6	Educator principal	S	1
7	Educator	S	3
8	Educator puericultor principal	SSD	1
9	Educator puericultor	SSD	2
10	Asistent medical pr. –coordonator cresa	PL	2
11	Asistent medical –coordonator cresa	PL	1
12	Asistent medical principal	PL	8
13	Asistent medical	PL	17
14	Educator puericultor principal	M	3
15	Educator puericultor	M	13
16	Infirmiera	G/M	21
17	Ingrijitoare	G/M	9
18	Muncitor calificat tr. I (bucatar)	M	1
19	Muncitor calificat tr. II (bucatar)	M	3
20	Muncitor necalificat I (bucatarie)	G/M	3
21	Administrator I	M	4
22	Curier	M	1
	TOTAL II		100

PREȘEDINTE DE ȘEDINȚĂ
FRÎNȚU GHEORGHE



CONTRASEMNEAZĂ
SECRETAR
MIRELA PĂSAT



Județul Mehedinți
Consiliul Local al Municipiului Drobeta Turnu Severin
Str. Mareșal Averescu, nr. 2
Tel. +40 (252) 31.43.79
Fax +40 (252) 31.63.17
Email: primaria@primariaseverin.ro
Web: www.primariaseverin.ro

ANEXA nr. 3 la H.C.L NR.25/30.08.2016

Nr. Crt.	Functia de executie de conducere	Nivel studii	Numar posturi
III	CANTINA AJUTOR SOCIAL		
1	Administrator I	M	1
2	Magaziner	M	1
3	Muncitor calificat II (bucatar)-sef formatie	G	1
4	Muncitor calificat II (bucatar)	G	3
5	Muncitor necalificat I	G	9
6	Ingrijitor	G	5
	TOTAL III		20
IV	CENTRUL REZIDENTIAL		
1	Medic primar	S	1
2	Psiholog practicant	S	1
3	Kinetoterapeut	S	1
4	Asistent social practicant	S	1
5	Asistent medical	PL	9
6	Infirmiera	G	2
7	Administrator I	M	1
8	Magaziner	M	1
9	Muncitor calificat II (bucatar)	G/M	2
10	Muncitor calificat II (fochist)	G/M	5
11	Muncitor necalificat I (bucatarie)	G/M	2
12	Ingrijitor	G	1
	TOTAL IV		27
V	CABINETE MEDICALE SCOLARE		
1	Medic primar-coordonator cabinete	S	1

2	Medic primar	S	7
3	Medic specialist	S	3
4	Medic	S	8
5	Medic dentist specialist	S	2
6	Medic dentist	S	5
7	Asistent medical pr.-coordonator asistenti	PL	1
8	Asistent medical principal	S	7
9	Asistent medical principal	PL	33
10	Asistent medical	PL	21
11	Asistent medical comunitar	PL	5
12	Registrator medical principal	M	1
13	Mediator sanitar	M	3
	TOTAL V		97
	TOTAL I+II+III+IV+V+functii publice		350
	Asistenti personali - Lg. 448/2006	G/M	250
	TOTAL GENERAL		600

PREȘEDINTE DE ȘEDINȚĂ
FRÎNTU GHEORGHE

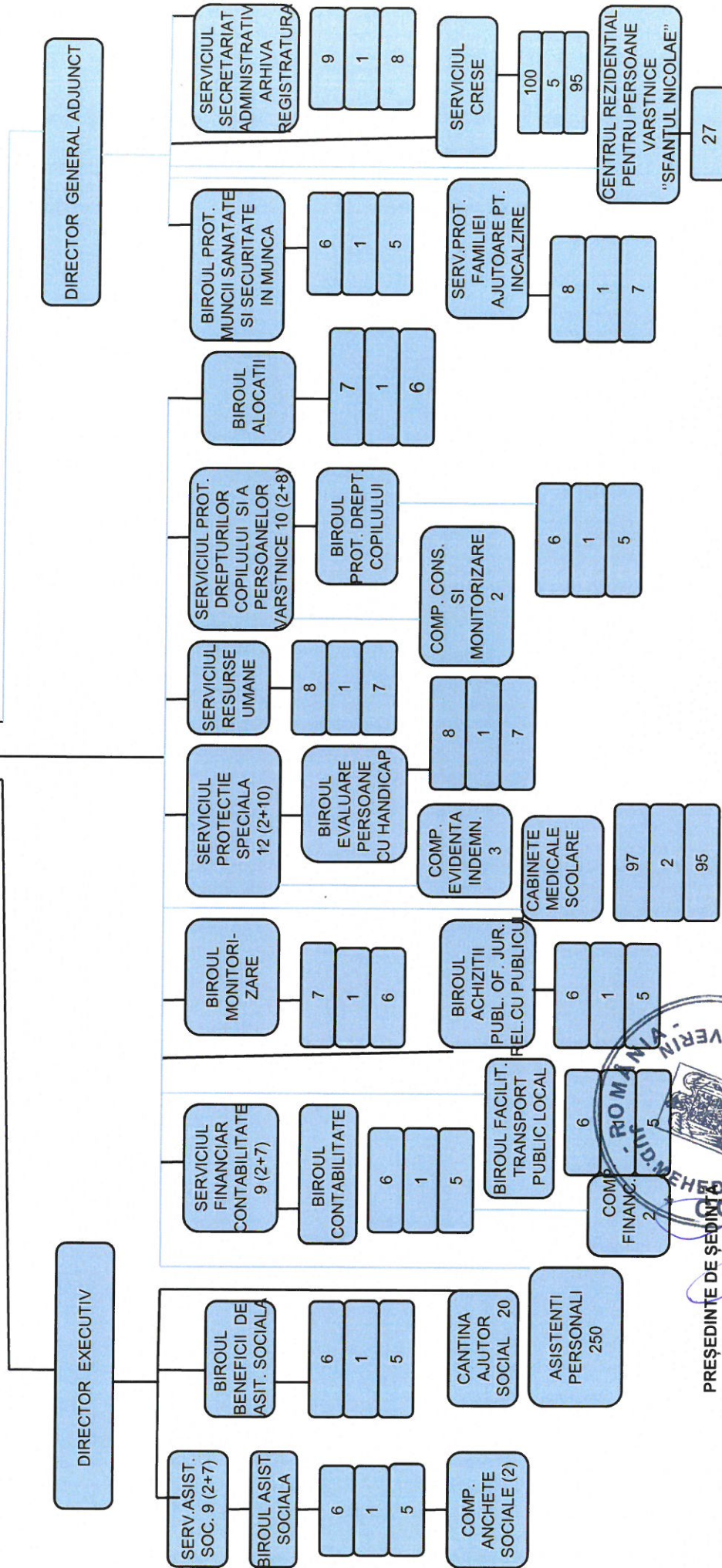
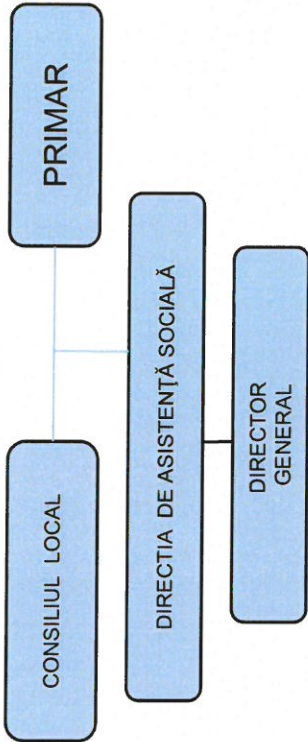


CONTRASEMNEAZĂ
SECRETAR
MIRELA PĂSAT

Numar posturi DIRECTIA DE ASISTENTA SOCIALA – 600 posturi

- 53 functii publice: 14 conducere, 39 executie
- Posturi contractuale 547:13 conducere, 534 executie
- Aparat propriu 53 posturi contractuale:5 conducere si 48 executie
- Cantina Ajutor Social: 20 posturi contractuale
- Cabinete med.scolare: 97 posturi contractuale:2 conducere, 95 executie
- Centrul Rezidential: 27 posturi contractuale de executie
- Comp.Crese: 100 posturi contractuale:5 conducere,95 executie
- Asistenti personali:250 posturi

ANEXA NR.4
HCL nr. 25/30.08. 2016



PREȘEDINTE DE ȘEDINȚĂ
FRÎNTU GHEORGHE

CONTRASEMNEAZA,
SECRETAR MUNICIPIU
MIRELA-ONUTA PASAT

