



Județul Mehedinți
Consiliul Local al Municipiului Drobeta Turnu Severin
Str. Mareșal Averescu, nr. 2
Tel. +40 (252) 31.43.79
Fax +40 (252) 31.63.17
Email: primaria@primariadrobeta.ro
Web: www.primariadrobeta.ro

HOTĂRÂRE NR.196
privind aprobarea organigramei, a statelor de functii publice si functii in regim contractual ale Directiei de Asistenta Sociala

Consiliul Local al municipiului Drobeta Turnu Severin, judetul Mehedinti ;
Avand in vedere:

- referatul Directiei de Asistenta Sociala prin care se propune aprobarea organigramei, a statelor de functii publice si functii in regim contractual ale Directiei de Asistenta Sociala;
- avizele comisiilor de specialitate ale Consiliului Local al municipiului Drobeta Turnu Severin si avizul A.N.F.P. Nr. 7805/37203 conexasat cu nr. 22190/2017.

In conformitate cu art. 36 alin. 2 lit. „a,, alin. 3 lit. „b,, si in temeiul art. 45 alin. 1 si art. 115 alin. 1 lit. „b,, din Legea nr.215/2001 privind administratia publica locala, republicata, cu modificarile si completarile ulterioare;

HOTARASTE:

Art.1 Se aproba organigrama, statele de functii publice si functii in regim contractual ale Directiei de Asistenta Sociala, conform anexelor nr. 1, 2, 3 si 4 care fac parte integranta din prezenta hotărâre.

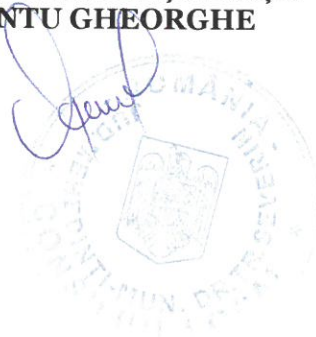
Art.2 Cu data intrării în vigoare a prezentei Hotărâri își încetează aplicabilitatea HCL nr. 115/19.12.2016 privind modificarea organigramei, statelor de funcții publice si funcții in regim contractual ale Directiei de Asistenta Sociala.

Art.3 Ducerea la indeplinire a prezentei hotarari revine Directiei de Asistenta Sociala.

Art.4 Hotararea se transmite Institutiei Prefectului Judetului Mehedinti, Primarului municipiului Drobeta Turnu Severin si se comunica Directiei de Asistenta Sociala.

Adoptată azi 29.06.2017, în municipiul Drobeta Turnu Severin, Județul Mehedinți

PREȘEDINTE DE ȘEDINȚĂ
FRÎNTU GHEORGHE



CONTRASEMNEAZĂ
SECRETAR
MIRELA PĂSAT



Județul Mehedinți
Consiliul Local al Municipiului Drobeta Turnu Severin
Str. Mareșal Averescu, nr. 2
Tel. +40 (252) 31.43.79
Fax +40 (252) 31.63.17
Email: primaria@primariadrobeta.ro
Web: www.primariadrobeta.ro

Anexa nr. 1 LA HCL nr.196/2017

STAT DE FUNCTII

privind functiile publice din cadrul Directiei de Asistenta Sociala

Nr. crt.	Funcția publică de execuție / de conducere	Studii	Clasa	Grad profesional	Numar de posturi
1	Director general - gr. II	S	I		1
2	Sef serviciu - gr.II	S	I		5
3	Sef birou - gr. II	S	I		8
4	Consilier juridic	S	I	superior	2
5	Inspector	S	I	superior	22
6	Inspector	S	I	principal	9
7	Inspector	S	I	asistent	5
8	Inspector	S	I	debutant	1
9	Referent de specialitate	SSD	II	superior	1
10	Referent	M	III	superior	3
11	Referent	M	III	asistent	2
	TOTAL FUNCTII PUBLICE				59

PREȘEDINTE DE ȘEDINȚĂ
FRÎNTU GHEORGHE



CONTRASEMNEAZĂ
SECRETAR
MIRELA PĂSAT



Județul Mehedinți
Consiliul Local al Municipiului Drobeta Turnu Severin
Str. Mareșal Averescu, nr. 2
Tel. +40 (252) 31.43.79
Fax +40 (252) 31.63.17
Email: primaria@primariadrobeta.ro
Web: www.primariadrobeta.ro

Anexa nr. 2 LA HCL nr.196/2017

STAT DE FUNCTII
privind functiile in regim contractual din cadrul Directiei de Asistenta Sociala

Nr. crt.	Funcția de conducere/ executie	Nivel studii	Numar posturi
I	APARAT PROPRIU		
1	Director general adjunct	S	1
2	Sef serviciu	S	3
3	Sef birou	S	2
4	Inspector specialitate gr. I A	S	2
5	Inspector specialitate gr. I	S	5
6	Inspector specialitate gr. II	S	10
7	Inspector specialitate debutant	S	1
8	Referent I A	M	6
9	Referent II	M	5
10	Asistent social practicant	S	3
11	Asistent social specialist	S	4
12	Psiholog practicant	S	1
13	Psiholog stagiar	S	1
14	Secretar I	M	1
15	Arhivar	M	1
16	Administrator I	M	1
17	Ingrijitor	M	2
18	Curier	M	1
19	Muncitor calificat I	M	1
20	Muncitor calificat II	M	2
	TOTAL I		53
II	SERVICUL „CRESE,,		
1	Sef Serviciu	S	1
2	Medic primar	S	1

3	Kinetoterapeut principal	S	2
4	Kinetoterapeut	S	1
5	Psiholog practicant	S	2
6	Psiholog stagiar	S	1
7	Educator principal	S	1
8	Educator	S	5
9	Educator puericultor principal	SSD	1
10	Educator puericultor	SSD	2
11	Asistent medical pr. – coordonator cresa	PL	1
12	Asistent medical – coordonator cresa	PL	3
13	Asistent medical principal	PL	9
14	Asistent medical	PL	16
15	Educator puericultor principal	M	3
16	Educator puericultor	M	14
17	Ingrijitoare	G/M	29
18	Spalatoreasa	G	4
19	Muncitor calificat tr. I (bucatar)	M	1
20	Muncitor calificat tr. II (bucatar)	M	4
21	Muncitor necalificat I (bucatarie)	G/M	3
22	Administrator I	M	4
	TOTAL II		108

**PREȘEDINTE DE ȘEDINȚĂ
FRÎNTU GHEORGHE**



**CONTRASEMNEAZĂ
SECRETAR
MIRELA PĂSAT**



Județul Mehedinți
Consiliul Local al Municipiului Drobeta Turnu Severin
Str. Mareșal Averescu, nr. 2
Tel. +40 (252) 31.43.79
Fax +40 (252) 31.63.17
Email: primaria@primariadrobeta.ro
Web: www.primariadrobeta.ro

ANEXA nr. 3
HCL nr.196/2017

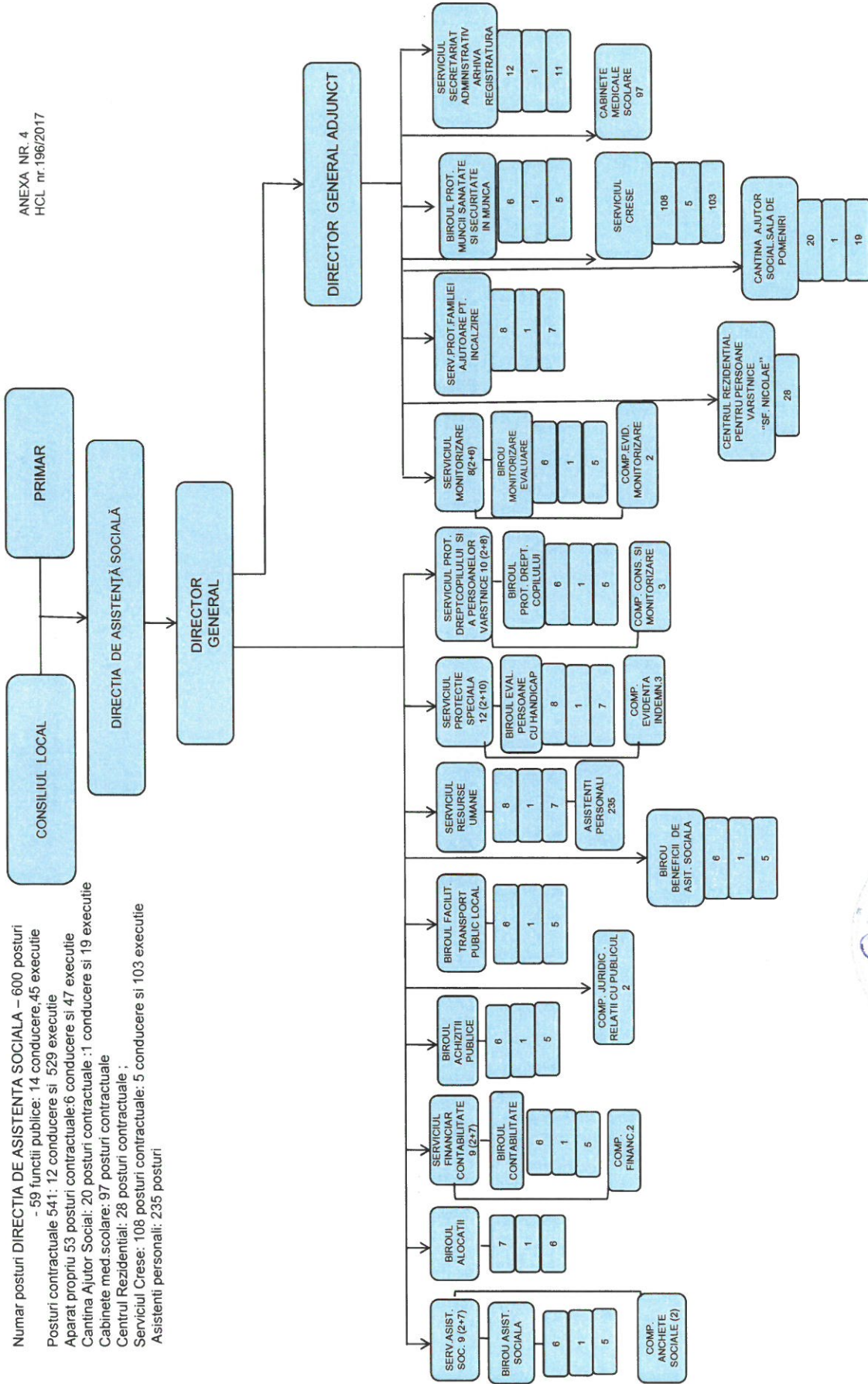
Nr. Crt.	Funcția de conducere/ de executie	Nivel studii	Numar posturi
III	CANTINA AJUTOR SOCIAL		
1	Administrator I	M	1
2	Magaziner	M	1
3	Muncitor calificat II (bucatar)-sef formatie	G	1
4	Muncitor calificat II (bucatar)	G	3
5	Muncitor necalificat I	G	8
6	Ingrijitor	G	6
	TOTAL III		20
IV	CENTRUL REZIDENTIAL		
1	Medic	S	1
2	Psiholog practicant	S	1
3	Kinetoterapeut	S	1
4	Asistent social specialist	S	1
5	Asistent medical principal	PL	1
6	Asistent medical	PL	8
7	Infirmiera	G	2
8	Administrator I	M	1
9	Magaziner	M	1
10	Muncitor calificat II (bucatar)	G/M	2
11	Muncitor calificat II (focist)	G/M	5
12	Muncitor necalificat I (bucatarie)	G/M	2
13	Ingrijitor	G	2
	TOTAL IV		28
V	CABINETE MEDICALE SCOLARE		
1	Medic primar	S	8
2	Medic specialist	S	3

3	Medic	S	8
4	Medic dentist specialist	S	2
5	Medic dentist	S	5
6	Asistent medical principal	S	8
7	Asistent medical principal	PL	38
8	Asistent medical	PL	16
9	Asistent medical comunitar	PL	5
10	Registrator medical principal	M	1
11	Mediator sanitar	M	3
	TOTAL V		97
	TOTAL I+II+III+IV+V+functii publice		365
	Asistenti personali - Lg. 448/2006	G/M	235
	TOTAL GENERAL		600

**PREȘEDINTE DE ȘEDINȚĂ
FRÎNȚU GHEORGHE**



**CONTRASEMNEAZĂ
SECRETAR
MIRELA PĂSAT**



Numar posturi DIRECTIA DE ASISTENTA SOCIALA – 600 posturi
- 59 functii publice: 14 conducere, 45 executie
Posturi contractuale 541: 12 conducere si 529 executie
Aparat propriu 53 posturi contractuale: 6 conducere si 47 executie
Cantina Ajutor Social: 20 posturi contractuale: 1 conducere si 19 executie
Cabinete med. scolare: 97 posturi contractuale
Centrul Rezidential: 28 posturi contractuale
Serviciul Crese: 108 posturi contractuale: 5 conducere si 103 executie
Asistenti personali: 236 posturi

PREȘEDINTE DE ȘEDINȚĂ
FRÎNTU GHEORGHE



CONTRASEMNEAZA,
SECRETAR MUNICIPIU
MIRELA-ONUTA PASAT